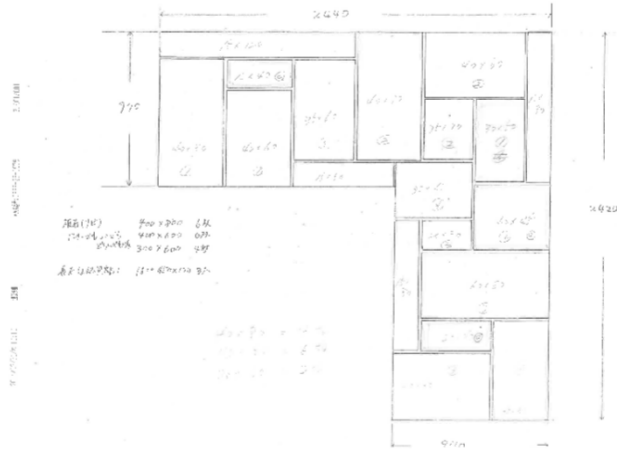


# 板石・縁石のアプローチ

No. 1



アプローチの寸法に合わせて必要な板石や縁石のサイズを出し  
天端はノミ仕上げかビシャン仕上げにするか  
色は一色で統一するのか白やサビを混ぜるのかも決めます

No. 2



必要な寸法に足りる材料を集めます  
図面と照らして番号をふっておくと  
施工するときに間違えずに済み施工が早くできます

No. 3



施工場所の高さを出して据える場所の床掘りをして砂利を敷き転圧します  
これが不十分だと後で目地が割れたりすることがあります

No. 4



準備した材料が寸法より大きなものは、機械で余分な部分を切ります  
切った片割れが無駄なく使えるように考えると余計な材料が要りません



No. 5

機械で切った面は  
切り口がきれいすぎるので  
コヤスケでたたきカドを  
落として天端の仕上がり  
とそろうよう加工します



No. 6

転圧した砂利の上に  
かために練ったモルタルを  
基礎部分に敷いていき  
板石を据えていきます  
少し多めにモルタルを盛り  
板石を叩いて沈めるよう  
にしてたかさを揃えます



No. 7

石が少し曲がっている場合  
外側のラインが通るよう  
に注意してアプローチ内の  
目地で調整をします



No. 8

端の方を踏んだ時に  
傾かないよう周囲を  
しっかりとモルタルで固め  
目地を詰めたら完成です  
目地の深さは職人さんの  
感性で異なります